

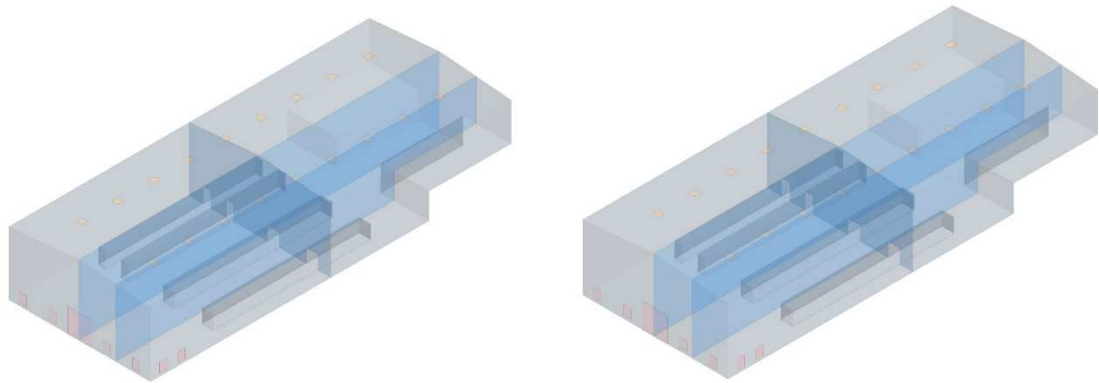
Vizualizácia simulácie – Prirodzené vetranie – Letné obdobie

Teplotné pole

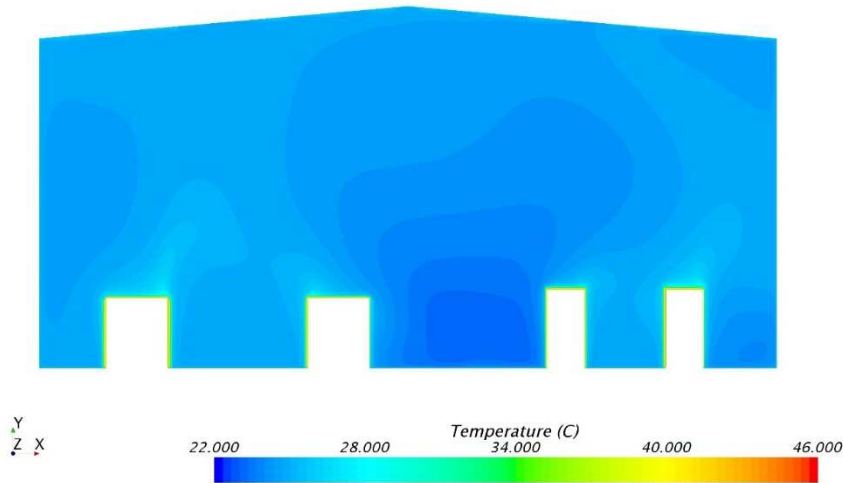
Prirodzené vetranie

| | | | |
|---|-------|--------------------------------------|------|
| Návrhová teplota: | 27°C | Pobytová zóna: | |
| Teplota prírodného vzduchu: | 23°C | Maximálna teplota v pobytovej zóne: | 45°C |
| Výstupná rýchlosť z výstky: | 2 m/s | Minimálna teplota v pobytovej zóne: | 23°C |
| Celková plocha prírodných otvorov: | 24 m² | Priemerná rýchlosť v pobytovej zóne: | 24°C |
| Počet prírodných otvorov: | 7 ks | | |
| Celková plocha odpodných otvorov: | 18 m² | | |
| Počet odvodných otvorov: | 18 ks | | |
| Prevýšenie: | 10 m | | |
| Povrchová teplota výrobnnej technológie | 45°C | | |

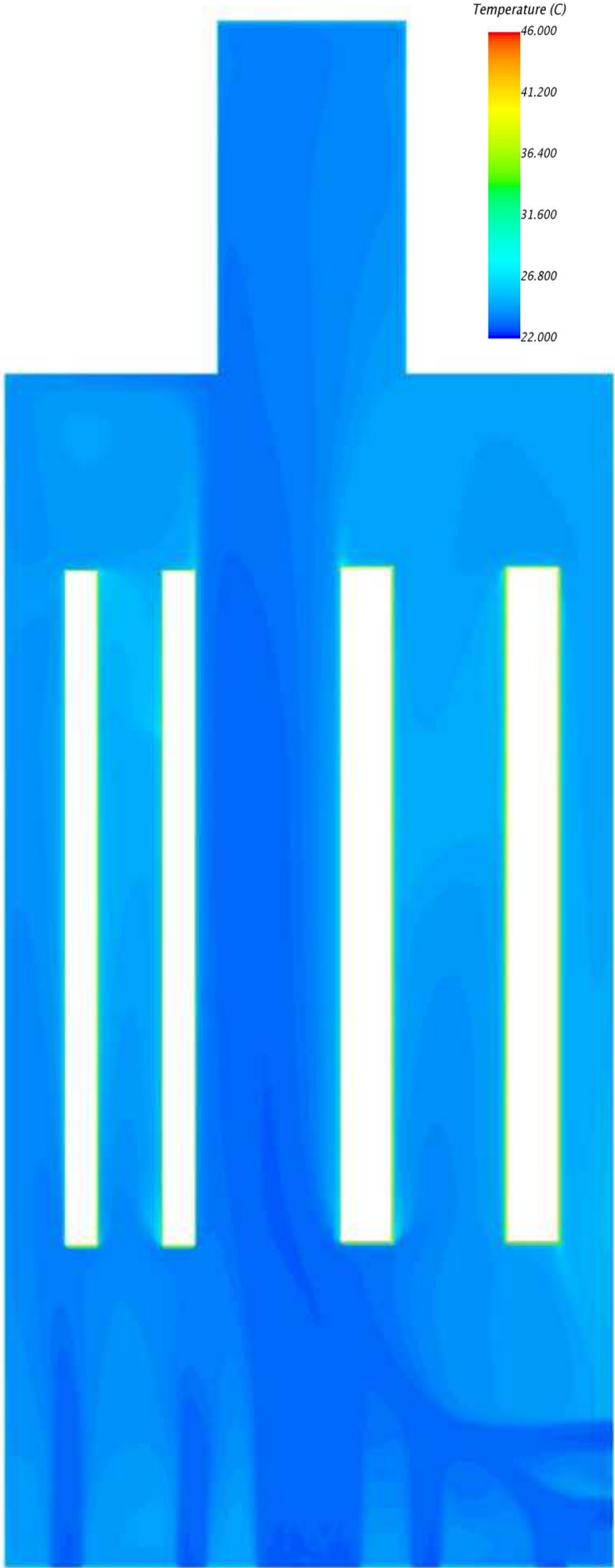
Roviny rezu:



Priečny rez



Pôdorys



Pozdĺžny rez

